

# Challenge<sup>s</sup>

L'économie de demain est l'affaire de tous

CHALLENGES > LUXE

Luxe

## Tefaf Maastricht, mine d'art

Par Bertrand Fraysse le 09.03.2024 à 10h30

🔊 Ecouter 3 min.

A partir du 9 mars, la prestigieuse foire accueille aux Pays-Bas 270 des plus grands marchands du monde. Plusieurs galeries parisiennes présentent des œuvres de qualité muséale.



Bureau Crocodile, Lalanne (gal. Mitterrand) Bureau Crocodile, 2007-2015 - Galerie Mitterrand, Paris - Bronze - 85 x 157 x 61 cm

© CLAUDE LALANNE. COURTESY OF THE ESTATE AND GALER

Par Bertrand Fraysse le 09.03.2024 à 10h30

## Maria Wettergren - Illuminé

Spécialisée dans le design contemporain, Maria Wettergren privilégie les œuvres artisanales. C'est le cas de cette pièce unique signée de la Finlandaise Camilla Moberg. Chaque élément a été soufflé dans une verrerie du village de Nuutajärvi où ce savoir-faire perdure depuis 230 ans.

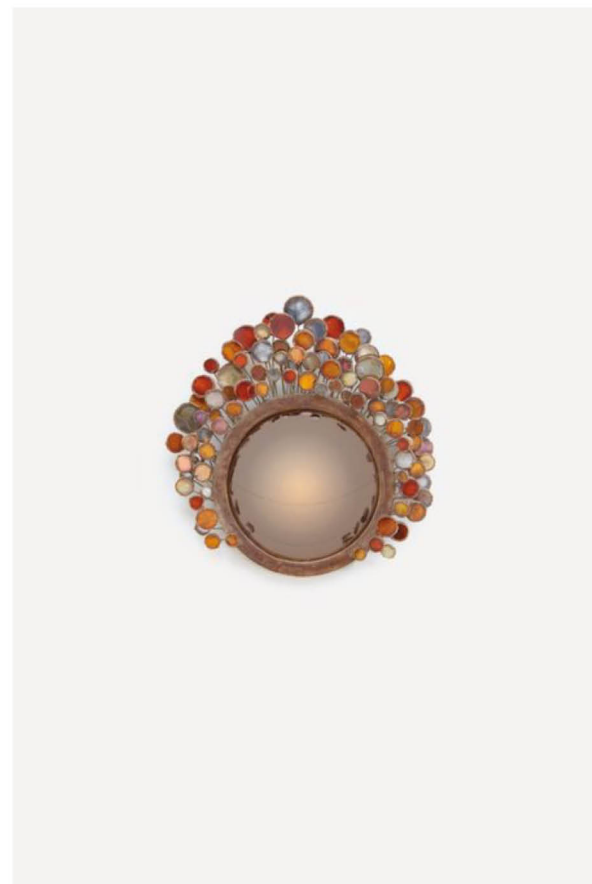


*Emerald 2, Camilla Moberg (gal. Maria Wettergren) Crédit: Jenny Moberg*

**Luminaire Emerald 2, série Messengers in Glass, Camilla Moberg (2023). Verre soufflé à la bouche, aluminium, acier, acrylique, silicone, LED. Dimensions : 28 x 190 cm. Prix sur demande. [www.mariawettergren.com](http://www.mariawettergren.com)**

## Chastel-Maréchal - Ensorcelé

Parmi des pièces de Jean Royère, Georges Jouve ou Eileen Gray, la galeriste Aline Chastel présente des créations de l'artiste Line Vautrin, dont elle a permis la redécouverte. Ce poétique « miroir de sorcière » en est un exemple. Son cadre est en talosel, un matériau mis au point par la créatrice.



*Miroir Perruque, Line Vautrin (gal. Chastel-Maréchal) Line Vautrin "Perruque" mirror by Line Vautrin \_ circa 1965 - Miroir et talosel h 38 x w 36 cm Crédit: Marina Gusina*

**Miroir Perruque, Line Vautrin (vers 1965). Verre et talosel. Dimensions : H. 38 x L. 36 cm. Prix sur demande. [www.chastel-marechal.com](http://www.chastel-marechal.com)**

## Ketabi Bourdet - Singulier

Nouvelle section de la foire, Tefaf Focus permet aux galeries de mettre en lumière un artiste ou un concept. Ketabi Bourdet a choisi l'italien Paolo Pallucco, designer engagé et dérangeant, avec diverses pièces faisant partie de son « testament » : 100 chaises en bois, dessinées en une nuit.



*100 sedie in una notte, sedia 93, Paolo Pallucco (gal. Ketabi Bourdet) Paolo Pallucco 100 sedie in una notte, Sedia 63 - Sedia che retrocede allungando il passo. Ca. 1990 - painted wood - h 70 x w 60 x d 60 cm Crédit: Ketabi Bourdet*

**Chaise n° 93 de la série 100 sedie in una notte, Paolo Pallucco (1990). Bois peint. Dimensions : L. 76 x H. 96 x P. 38 cm. Prix sur demande. [www.ketabibourdet.com](http://www.ketabibourdet.com)**

## Mitterrand - Animalier

Pour sa première participation à la Tefaf, la galerie Mitterrand présente des œuvres majeures du couple Lalanne. Conçu pour le styliste Tom Ford, ce bureau fait partie du mobilier croco de Claude Lalanne. De vraies peaux de crocodiles ont été moulées et leurs formes, intégrées dans le meuble.



*Bureau Crocodile, Lalanne (gal. Mitterrand) Bureau Crocodile, 2007-2015 - Galerie Mitterrand, Paris - Bronze - 85 x 157 x 61 cm Crédit: © Claude Lalanne. Courtesy of the Estate and Galer*

**Bureau Crocodile, Claude Lalanne (2007-2015). Bronze. Dim. : H. 85 x L. 157 x l. 61 cm. Prix sur demande. [www.galeriemitterrand.com](http://www.galeriemitterrand.com)**